

# Raumvermietung y.lab Guide

SCHÖN, DASS DU ZU UNS KOMMST!  
HIER FINDEST DU NÜTZLICHE INFOS  
ZU DEINER BUCHUNG.



Das y.lab befindet sich im Backsteinziegelbau der ehemaligen Seidenfabrik.

Hier wurde im 18. Jahrhundert der erste durch Wasserkraft betriebene

Seidenwebstuhl in Betrieb genommen.

**y.lab OG - Raum zum Atmen-  
Mollardgasse 70C, 1060 Wien**

# y.lab DOs and DON'Ts

## **1. Nachbarschaftsliebe**

Unser Studio ist umgeben von Büros und Wohnparteien. Darauf wollen wir Rücksicht nehmen. Deshalb finden bei uns keine Abendveranstaltungen oder Partys statt.

## **2. Musik**

Für Hintergrundmusik kannst du gerne unsere Bluetooth-Box verwenden.

## **3. Parken**

Zu unserem Studio gehört kein eigener Parkplatz im Innenhof. Für An- und Ablieferungen kannst du gerne in den Hof einfahren. Bitte stell dein Fahrzeug danach draußen ab. Mehr dazu erfährst du auf Seite 5.

## **4. Hoppalas**

Ein Hoppala ist schnell passiert. Sollte an der Einrichtung oder dem Inventar etwas kaputt gehen, bitten wir dich, uns Bescheid zu geben.

## **5. Kontakt**

Bei dringenden Fragen sind wir gerne telefonisch für dich da:

Julia +43 664 5114169

Carina +43 699 19036689

Du erreichst uns auch per eMail an [hi@ylab.at](mailto:hi@ylab.at)

## **6. WLAN**

Unser WLAN heißt y.lab und ist für alle Mieter\*nnen verfügbar. Das Passwort lautet "einatmenausatmen".



# der Raum





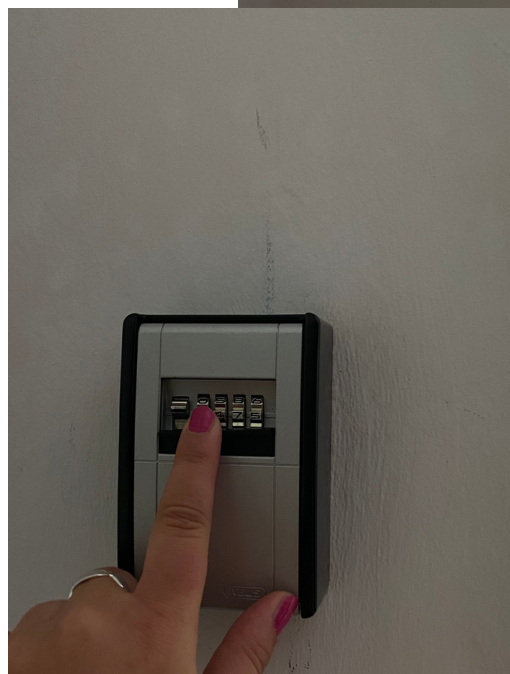
# So kommst du ins Studio



## Anleitung

Durch das Tor kommst du über den Buzzer in den Hof (indem du bei y.lab klingelst).

Vor der Studiotür im 2. Stock ist rechts an der Wand eine Schlüsselbox. Den aktuellen Code für die Schlüsselbox senden wir dir vor deine Buchung per Mail zu.





# Parken und Anliefern

## Parken

Im Innenhof ist kein Parkplatz für Gäst\*innen des y.lab verfügbar. Du kannst dein Fahrzeug außerhalb des Hofes parken. Bitte beachte, dass im 6. Bezirk eine Parkpickerl- bzw. Parkscheinpflicht gilt.

## Anliefern

Für die Dauer von An- und Ablieferungen kannst du gerne die Hofzufahrt nutzen. Den Toröffner findest du im Innenhof (graue Taste). Achte dabei auf die Lichtschranke: Wenn du zu nah am Tor stehst, stoppt der Toröffner aus Sicherheitsgründen. Nach dem Aus- bzw. Einladen muss das Fahrzeug außerhalb des Innenhofs geparkt werden.

Wenn du bereits am Tag vor deiner Buchung anliefern möchtest, schreib uns gerne. Bitte bedenke aber, dass sich die Studiomiete dadurch ggf. erhöht (z. B. bei großen Anlieferungen, nach denen wir das Studio anderweitig nicht mehr nutzen können).



# y.lab Inventar

## Möbel etc.

1 runder Tisch  
4 Stühle  
2 lounge Sessel  
div. Hocker/Beistelltische  
1 Kleiderstange  
Pflanzen

Foto: Maximilian Salzer

Garderobe mit Haken  
Schuhregal im Vorzimmer  
Offenes Regal  
Vitrine weiß,  
Schränkchen aus Holz,  
Regal mit Yogazubehör

Bücher-Ecke

## Geräte/Sonstiges

Wasserkocher  
Kaffeemaschine (Filter)  
Geschirrspüler  
Kühlschrank klein  
Ceran-Kochfeld  
Backofen

Besen  
Swiffer  
Staubsauger  
Mistkübel  
Geschirrhandtücher  
Kloppapier

Handseife  
Putzmittel



## Geschirr

Wassergläser 20+  
Weingläser 20+  
Teetassen 20+  
Kaffeetassen 20+  
Thermoskannen 3  
Krüge 3  
Teller 10+  
Schüsseln 10+  
Besteck 10+

Teekanne  
div. Vasen  
Kochgeschirr  
Schneidbretter

## Yoga

30 schwarze Matten  
14 Yoga-Bolster (groß)  
28 Meditationskissen  
15-20 kleine Sitzteppiche  
15-20 Decken  
42 Yogablöcke klein  
15-20 Gurte  
15-20 Handtücher (klein)

**y.lab**  
**Inventar**



# das Inventar



# Musik über die Soundbox

Bitte lade die Bang & Olufsen App herunter und lege einen persönlichen Account an (es gibt dafür keinen y.lab Zugang). Um die Box auf deinem Smartphone einzurichten, verbindest du dich einmalig über die App mit BeoPlay A9\_33747031. Danach findest du die Box über Bluetooth.

Wichtig ist, dass du dich über Bluetooth und nicht über AirPlay verbindest.

# Lightsituation

Du kannst das y.lab als Tageslichtstudio nutzen. Bitte bring dein eigenes Fotoequipment (Blitzanlage, Dauerlicht, etc.) mit, wenn du damit gerne arbeitest. Vor Ort gibt es keine technische Ausstattung.

*Die Lichtstimmung im Innenraum lebt von indirekter Sonneneinstrahlung. Die Helligkeit ist tagsüber durchgehend gegeben. Dauer und Intensität variieren aber natürlich je nach Jahreszeit. Am Nachmittag reflektiert das Sonnenlicht an den Fenstern der gegenüberliegenden Häuser und fällt dann weich in unseren Raum. Auf der Terrasse gibt es direktes Sonnenlicht.*

*Auf der nächsten Seite findest du einen Überblick über den Sonnenstand.*



**Ausrichtung der Fensterseite: Norden**

**Ausrichtung der Terrasse: Westen**

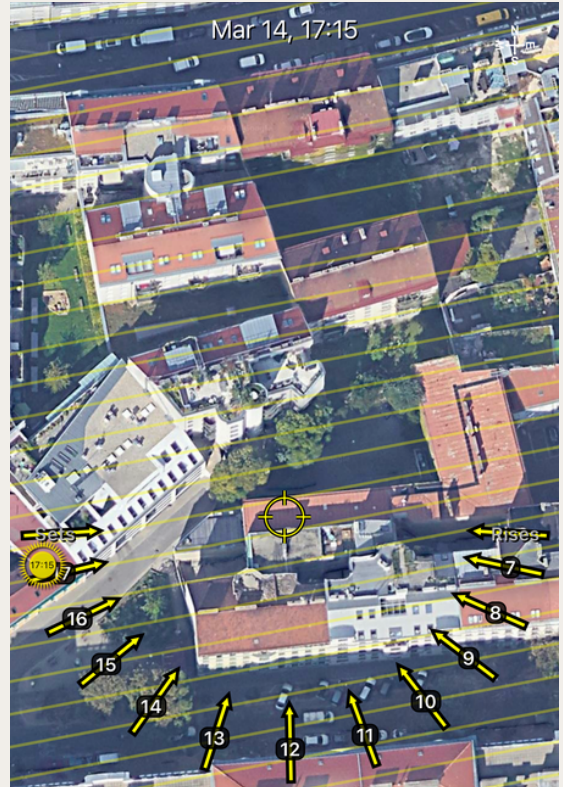


# Sonnenstand

## Dezember



## März



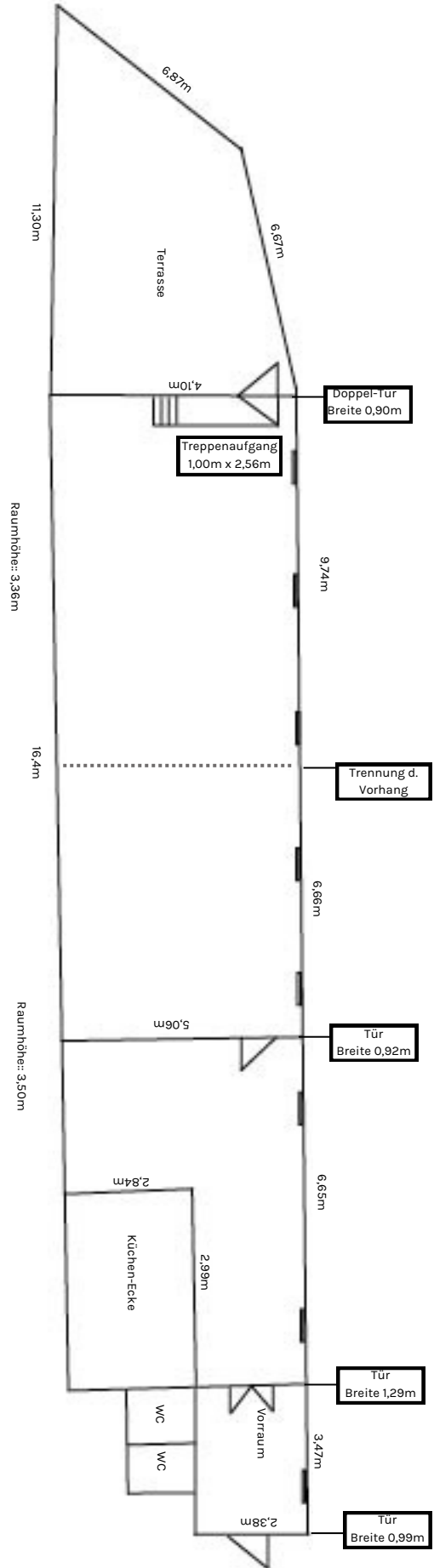
## Juni



## September



# Raumplan Grundriss







# der Raum





**drinnen**



**und draußen**





# Abmessungen für deine Anlieferung

**Eingangstor Breite**  
(für Autos) 2,25m + 2,25m

**Eingangstor Breite**  
(Personen) 0,95m

**Eingangstür Breite** 0,88m + 0,88m

**Stiegenhaus Breite** 1,50m

**Lastenlift**  
Länge und Breite Innen 1,55m x 1,09m



# HOW TO: Lastenlift

## Bedienungsanleitung

Zweitletzter Kettenlift von Wien

### Schritt 1.

Stopper Stab in das orange gekennzeichnete Loch stecken.  
( Außer im Keller und im 3.Stock dort sind fixe Stopper montiert )

### Schritt 2.

Ausschau nach dem Lift halten ob oberhalb oder unterhalb des Stockwerks in welches der Lift kommen soll.

### Schritt 3.

Wenn der Lift unten ist dann die HINTERE Kette nach OBEN ziehen

Wenn der Lift oben ist dann die HINTERE Kette nach UNTEN ziehen

### Schritt 4.

Nach Stillstand des Lifts bitte sogleich den Stopper Stab wieder entfernen.

### Achtung!

Bitte niemals die VORDERE Kette ziehen.  
Bitte auch nicht die HINTERE Kette einmal nach OBEN und bei Irrtum gleich nach UNTEN oder umgekehrt ziehen.  
Hände während dem Fahren der Ketten und des Lifts ausserhalb des Liftschachts halten.



# Abrechnung

Nach deiner Buchung schicken wir dir die Rechnung per eMail. Lass uns dafür bitte eine Rechnungsadresse zukommen:

*Dein Name bzw. Name des Unternehmens*

*Adresse*

*PLZ, Ort*

*UID-Nummer (sofern vorhanden)*

**Schreib uns an [hi@ylab.at](mailto:hi@ylab.at)**

Zu den Nettopreisen im Angebot kommen 20 % USt. und - je nach Vereinbarung - die Reinigungspauschale. Wir bitten dich, den Rechnungsbetrag innerhalb von 14 Tagen auf unser Konto zu überweisen.





# die Seidenfabrik

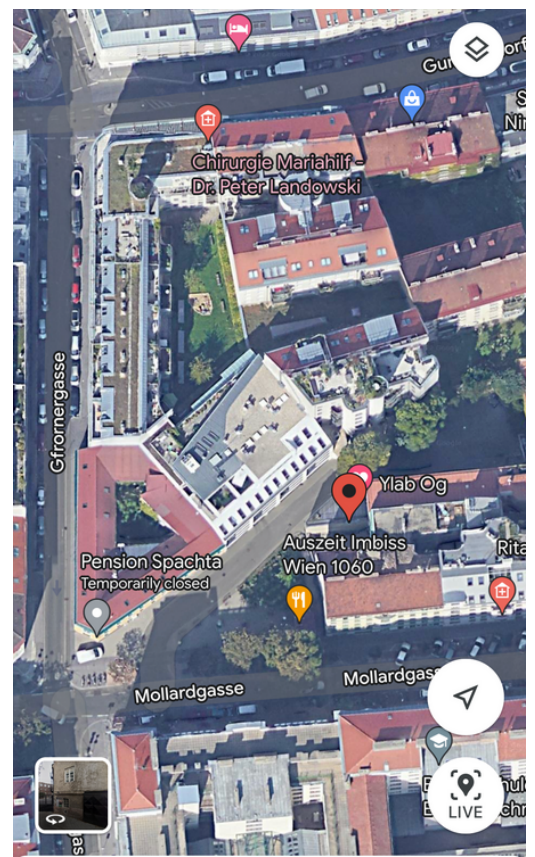


# Hier findest du uns

Im Hinterhof der alten Seidenfabrik

**Mollardgasse 70C, 1060 Wien**

Folge den Schildern am Tor und bei der Tür im Innenhof. Das y.lab findest du im 2. Stock (Top 6).



Mollardgasse 70C

Mollardgasse 70C, 1060 Wien





**Wir freuen  
uns auf dich!**